



ALLGEMEINE INFORMATIONEN

GENERALDIREKTION KULTURELLES ERBE RHEINLAND-PFALZ

Landesmuseum Mainz
Große Bleiche 49 – 51
55116 Mainz
Tel. 06131 28 570
landesmuseum-mainz@gdke.rlp.de
www.landesmuseum-mainz.de

ÖFFNUNGSZEITEN

Dienstag 10 – 20 Uhr
Mittwoch bis Sonntag 10 – 17 Uhr
Montag geschlossen

Sa 01.01. Neujahr geschlossen
Sa–Di 26.02.–01.03. Fastnacht geschlossen
Fr 15.04. Karfreitag geschlossen
So–Mo 17.–18.04. Ostern geöffnet

EINTRITTSPREISE

► 6 € (ermäßigt 5 €)
► Freier Eintritt für Kinder bis 6 Jahre

Eintritt zu Veranstaltungen
MUSEUM AKTIV
siehe Innenseiten



RheinlandPfalz
GENERALDIREKTION
KULTURELLES ERBE
LANDESMUSEUM MAINZ



SONDERAUSSTELLUNGEN



AUGENBLICKE – DIE SKIZZEN VON PHILIPP JANZ

15.12.2021 BIS 06.03.2022

KABINETTAUSSTELLUNG IN DER GRAPHISCHEN SAMMLUNG

Verwunschene Uferszenen des Mittelrheintales, farbige Wolkenstudien, zahlreiche Tier- und Menschenstudien – die Skizzenbücher von Philipp Janz halten seine persönlichen Beobachtungen einer längst vergangenen Zeit in unzähligen kleinen Skizzen fest. Eines dieser kleinen Bücher, in das er diese faszinierenden Momentaufnahmen mit wenigen Strichen skizzierte, scheint der Künstler immer in der Manteltasche gehabt zu haben. Durch die Ortsbezeichnungen, wie etwa Frankfurt, Geisenheim, Bingen oder Bacharach, kann man seine Streifzüge durch die Natur und Gegend nachvollziehen. Alle Skizzen haben zahlreiche Bleistiftnotizen zu Farbanlagen und der Komposition, aber etwa auch die Lichtsituation, Tageszeit oder die jeweiligen Handlungen der Dargestellten werden beschrieben.

In seinem Nachlass sind vor allem seine zahlreichen Skizzenbücher und vielen Zeichnungen erhalten geblieben. Dieser wurde 1912 erworben und wird hier erstmals in einer Auswahl präsentiert.



UNSERE HEIMAT: SCHÄTZE DES LANDES RHEINLAND-PFALZ

31.03. BIS 29.05.2022

Die Wanderausstellung „Unsere Heimat: Schätze des Landes Rheinland-Pfalz“, die mit der Station im Landesmuseum Mainz zu ihrem Ende kommt, zeigt im Unterschied zu den vorherigen Stationen hier zum einzigen Mal die Originalobjekte. Es handelt sich dabei um Realien nicht nur aus Museen und der Denkmalpflege, sondern auch um herausragende Kulturzeugnisse, die Städte und Landstriche repräsentieren, in denen die Wanderausstellung in den vergangenen Jahren Halt gemacht hatte.

Im Landesmuseum Mainz werden aus Anlass des 75jährigen Bestehens von Rheinland-Pfalz Kultur-Zeugnisse zu sehen sein, die weit über das Alter des Bundeslandes hinausreichen. Sie werden von Bürgerinnen und Bürgern aus Rheinland-Pfalz als sichtbare Erben dieser Landschaft entlang des Rheins gewürdigt und vorgestellt.

Auf diese Weise ermöglicht die Ausstellung einen neuen Blick auf die Geschichte und Schätze des Landes und soll dazu anregen, sich auch künftig mit dem kulturellen Erbe auseinanderzusetzen.



HIGH TECH RÖMER

12.04.2022 BIS 15.01.2023

Fußbodenheizung, Lastkräne, Wellnessbäder oder Fruchteis – noch heute begegnen uns im täglichen Leben zahlreiche Techniken, Geräte oder Alltagsphänomene, die auf überragende Entwicklungen aus der Römerzeit zurückgehen. Wie es den Römern gelang, vor rund 2.000 Jahren ganz ohne Computer, Motoren und Elektrizität dennoch technische Meisterleistungen zu vollbringen, zeigt die Ausstellung »High Tech Römer«.

Die Mitmachausstellung lädt Jung und Alt dazu ein, die genialen Erfindungen der römischen Antike nicht nur anzusehen, sondern auch selbst auszuprobieren. Die Besucherinnen und Besucher können selbst aktiv zu werden: An Mitmachstationen zu verschiedenen Themen kann man etwa eine römische Stadt planen, Wasser aufwärts fließen lassen, eine Brücke bauen oder römische Kurz-Nachrichten verschicken.

Für Mainz haben die Römer eine große Bedeutung. Vom Legionslager entwickelte sich Mogontiacum zum militärischen und zivilen Zentrum der Region. Aus dieser Zeit sind Fundstücke erhalten, die in der Ausstellung ebenfalls gezeigt werden.



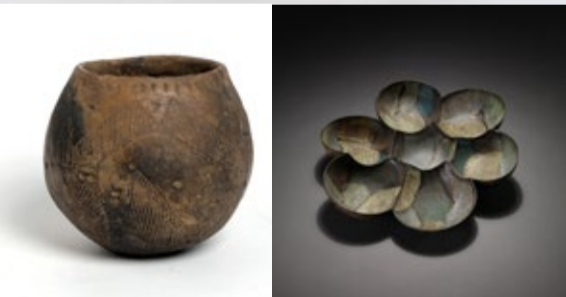
VOM GEFÄSS ZUR FREIEN FORM – KERAMIK IM 20. JAHRHUNDERT

NOCH BIS ZUM 23.01.2022

„Darf ich in Ihre schönen Gefäße auch etwas hineintun?“ –
„Sie können, Sie müssen es aber nicht!“

Mit ausgewählten Stücken der „Landessammlung Hinder/Reimers“, einer der bedeutendsten Sammlungen moderner Keramik in Deutschland, präsentiert das Landesmuseum eine bemerkenswerte Sonderausstellung, die Streiflichter auf die Entwicklung der Keramik vom 5. Jahrtausend v. Chr. bis in die Gegenwart wirft. Sie zeigt auf, wie sich die künstlerische Keramik ausgehend von historischen Vorläufern auf Traditionen beruft, sich weiterentwickelte und schließlich emanzipierte.

Für die moderne europäische Keramik spielen dabei außereuropäische Einflüsse vor allem aus dem ostasiatischen Kulturraum eine bedeutende Rolle. Aber selbst der Jugendstil, der sonst mit lästigen Traditionen bricht, wählt noch einmal die Silhouette der Amphore oder der chinesischen Balustervase als Grundlage seiner künstlerischen Gefäße. Während der Hochphase der abstrakten Kunst in den 1960er Jahren werden alte handwerkliche Techniken hinterfragt, neue erprobt, verworfen oder perfektioniert. Vasen werden zu Objekten und lösen sich schließlich von jedem Funktionszwang.



AVREA MAGONTIA – MAINZ IM MITTELALTER

Frühjahr 2022

Die Ausstellung gibt einen Überblick über mehr als 800 Jahre Mainzer Stadtgeschichte. Sie führt vom frühen Mittelalter, als für Mainz ein neuer wirtschaftlicher und politischer Aufstiegs einsetzt, über das „Goldene Mainz“ bis hin zur Schaffung und der Errichtung des Kaufhauses am Brand durch die Mainzer Bürger am Beginn des 14. Jahrhunderts. Freuen Sie sich auf Spitzenexponate des Landesmuseums Mainz – wie die Adlerfibel!



SCHLOSS VILLA LUDWIGSHÖHE

Schloss Villa Ludwigshöhe bleibt vorerst wegen Sanierungsarbeiten geschlossen.
Villastraße 64
67480 Edenkoben
Tel. 06131 96 016
www.landesmuseum-mainz.de

Bildnachweis: Titel: Foto zur Ausstellung „Unsere Heimat“, Foto: G. Schleser; Seite 1: Philipp Janz: Uferszene mit Segelbooten und einzelnen Figurenstudien, Bleistift, Aquarell, GDKE Landesmuseum Mainz, Foto: K. Pelka; Philipp Janz: Haus am Wasser mit Weiden und andere Studien, Bleistift, Aquarell, GDKE

Landesmuseum Mainz, Foto: K. Pelka; Foto zur Ausstellung „Unsere Heimat“, Foto: G. Schleser; Signifer in der Steinhalle, GDKE Landesmuseum Mainz, Foto: U. Rudischer; Lotte Reimers' Vase, 1975, GDKE Landesmuseum Mainz, Foto: A. Garth; Spätneolithische Kanne, 6. Jahrtausend v. Chr. GDKE Landesmuseum Mainz, Foto: U. Rudischer; Beate Kuhn, Schalenobjekt, 1980, Foto: R. Ziegler; Große Adler-/Pfauenfibel, um 1000, GDKE Landesmuseum Mainz, Foto: U. Rudischer;

FREUNDE & FÖRDERER

WIR FÖRDERN
das Museum ideell und materiell.

WIR VERANSTALTEN
Vorträge, Führungen, Besichtigungen, Exkursionen, Diskussionsrunden, Lesungen und Konzerte.

SIE ERHALTEN
Einladungen zu exklusiven Previews sowie allen Ausstellungseröffnungen des Museums, ermäßigten Eintritt, Einladungen zu den Führungen, Vorträgen und Veranstaltungen.

WERDEN SIE MITGLIED IM VEREIN DER
FREUNDE DES LANDESMUSEUMS MAINZ e. V.!

MITGLIEDSBEITRAG PRO KALENDERJAHR

Art der Mitgliedschaft	Standard / Rundum
► Einzelperson	30 € / 50 €
► Partnerschaften	45 € / 65 €
► Schüler / Studenten	10 € / 20 €
► Firmen / Institutionen	100 €

LANDESMUSEUM MAINZ

Gabriele Beydoun-Herdling
Tel. 06131 28 57 132
Fax 06131 28 57 288
E-Mail: gabriele.beydoun@gdke.rlp.de



Höchster Porzellanmanufaktur:
Teetrinkender Chinese,
um 1750-1755; erworben mit
finanzieller Unterstützung des
Vereins der Freunde des
Landesmuseums Mainz e. V.

LIEBE BESUCHERINNEN UND BESUCHER DES LANDESMUSEUMS MAINZ,

ich begrüße Sie im Neuen Jahr und wünsche Ihnen alles Gute für 2022! Die Corona-Pandemie hält uns weiterhin in Atem und wir hoffen, dass wir Sie bald wieder ohne Einschränkungen bei uns begrüßen können.

In wenigen Tagen geht unsere erfolgreiche Sonderausstellung „Hexenküche – Max Slevogts druckgrafische Experimente“ zu Ende. Und auch die beliebte Präsentation „Vom Gefäß zur freien Form – Keramik im 20. Jahrhundert“ ist nur noch wenige Wochen zu sehen. Für Sie eine gute Gelegenheit, einen entspannten Wintertag zwischen all diesen hochinteressanten Objekten zu verbringen.

Empfehlen möchte ich Ihnen auch die sehr sehenswerte Kabinettausstellung „Augenblicke – die Skizzen des Philipp Janz“.

Im Frühling erwartet Sie bei uns die Wanderausstellung „Unsere Heimat: Schätze des Landes Rheinland-Pfalz“ zur mittlerweile 75jährigen Geschichte unseres schönen Bundeslandes. Noch weiter in die Vergangenheit entführen Sie dann unsere „High Tech Römer“, die ab Mitte April römische römische Technik interaktiv für Jung und Alt erfahrbar machen.



Dies und mehr erwartet Sie bei Ihrem Besuch bei uns – wir freuen uns auf Sie!

B. Heide

Ihre Dr. Birgit Heide

MUSEUM AKTIV

KINDER UND FAMILIEN

FERIENPROGRAMM

Mi–Do 20.–21.04. | 10–13 Uhr
Alt und verstaubt?
 Für Kinder und Jugendliche von 8 bis 15 J.
 Begrenzte Teilnehmerzahl. Ticketkauf über unseren Onlineshop
 Kursgebühr 10 €, inkl. Material

KUNST-ZWERGE

Kunstwerkstatt für Kinder von 3 bis 6 Jahren an drei aufeinanderfolgenden Terminen je 15.30–16.30 Uhr
 Kurs I: Mi 02.02. | 09.02. | 16.02.
 Kurs II: Mi 02.03. | 09.03. | 16.03.
 ▶ Eltern begleiten ihre Kinder
 ▶ Begrenzte Teilnehmerzahl. Anmeldung unter anmeldung.muspaed@gdke.rlp.de
 ▶ Kursgebühr 40 €, inkl. Material

FAMILIENSONNTAG

So 09.01. | 06.02. | 06.03. | 03.04. | 15–16.30 Uhr
Kurzführung und anschließend gemeinsames Ausprobieren für Familien mit Kindern ab 4 J.
 ▶ Onlineticket erforderlich, an der Kasse gegebenenfalls Restkarten
 ▶ Eintritt 1 €/Person

OFFENES ATELIER – DIE MITMACHWERKSTATT

Di 11.01. | 08.02. | 08.03. | 05.04. | 16–17.30 Uhr
Schauen und dann selber machen.
 Für Kinder und Jugendliche ab 5 Jahren zu jeweils unterschiedlichen Objekten des Museums
 ▶ Onlineticket erforderlich, an der Kasse gegebenenfalls Restkarten
 ▶ Eintritt plus 1 €/Person
 ▶ **Kindergeburtstag** im Landesmuseum Mainz (5–15 Jahre)
 ▶ **Museumsrallye**

ERWACHSENE

FÜHRUNGEN

ZUM TAG DES GEDENKENS AN DIE OPFER DES NATIONALSOZIALISMUS
 So 30.01. | 11 und 14 Uhr
Als „entartete“ Künstler diffamiert: Max Beckmann und Ernst Wilhelm Nay
 Exemplarisch werden in der Führung die Schicksale dieser beiden als „entartet“ diffamierten Künstler vorgestellt, über die folgend ein Berufs- und Ausstellungsverbot verhängt wurde.
 ▶ Dr. Karoline Feulner
 ▶ Onlineticket erforderlich, an der Kasse gegebenenfalls Restkarten
 ▶ Eintritt plus 2 €/Person

ÜBERBLICKSFÜHRUNG

So 09.01. | 23.01. | 13.02. | 13.03. | 27.03. | 10.04. | 24.04. | 14 Uhr
Einstündige Führung zu Geschichte und wichtigen Werken des Landesmuseums
 ▶ Onlineticket erforderlich, an der Kasse gegebenenfalls Restkarten
 ▶ Eintritt plus 2 €/Person

THEMENFÜHRUNG

Di 11.01. | 25.01. | 08.02. | 22.02. | 08.03. | 22.03. | 05.04. | 19.04. | 18 Uhr
Einstündige Führung zu ausgewählten Themen und Objekten
 ▶ Onlineticket erforderlich, an der Kasse gegebenenfalls Restkarten
 ▶ Eintritt plus 2 €/Person

KOSTÜMFÜHRUNGEN

„BEIM JUPITER!“
 Di 18.01. | 15.02. | 15.03. | 05.04. 18 Uhr
 So 09.01. | 06.02. | 06.03. | 03.04. | 11 Uhr
Römerin Aurelia plaudert sehr unterhaltsam vor den römischen Steindenkmälern über das Leben in Mogontiacum
 ▶ Dr. Judith König, Mainz
 ▶ Onlineticket erforderlich, an der Kasse gegebenenfalls Restkarten
 ▶ Museumseintritt plus 2 €/Person

VORTRAGSREIHE

ZUR LANDESAUSSTELLUNG „DER UNTERGANG DES RÖMISCHEN REICHES“ VOM 25.06.–27.11.2022 IM RHEINISCHEN LANDESMUSEUM TRIER
 Di 25.01. | 18 Uhr
Auf dem Weg zur Landesaussstellung „Der Untergang des Römischen Reiches“
 ▶ Dr. Marcus Reuter, Trier

Di 22.02. | 18 Uhr
Mainz in der Spätantike
 ▶ Prof. Dr. Alexander Heising, Freiburg i. Br.

Di 29.03. | 18 Uhr
 „... Tausende wurden in der Kirche hingschlachtet!“
 ▶ Dr. Winfried Wilhelmy, Mainz

Di 26.04. | 18 Uhr
Spätantikes Militär in den germanischen Provinzen
 ▶ Prof. Dr. Thomas Fischer, Köln

▶ Anmeldung zu den Vorträgen erforderlich unter anmeldung@gdke.rlp.de
 ▶ Die Vorträge finden nach Möglichkeit hybrid statt
 ▶ Eintritt frei

KONZERT DER VILLA MUSICA

SA 30.04. | 19 Uhr
Mozart-Akademie
 ▶ Florian Birsak, Hammerflügel, Stipendiat*innen der Villa Musica, Junge Säng*innen
 ▶ Tickets und weitere Informationen über www.villamusica.de

SCHULEN & GRUPPEN

THEMENWOCHE

ZUM TAG DES GEDENKENS AN DIE OPFER DES NATIONALSOZIALISMUS
 25.–30.01.2022

Themenführung und Workshop „Entartet“?!
 ▶ Buchbar für Schulklassen und Erwachsenenengruppen
 ▶ Anmeldung erforderlich unter anmeldung.muspaed@gdke.rlp.de

Themenführung zur Dauer- oder Sonderausstellung
 ▶ Buchbar für Schulklassen und Erwachsenenengruppen
 ▶ Anmeldung erforderlich unter anmeldung.muspaed@gdke.rlp.de

MUSEUMSBESUCH OHNE FÜHRUNG

▶ Bei Gruppen bitten wir um vorherige Anmeldung unter anmeldung.muspaed@gdke.rlp.de

MUSEUM DIGITAL

KINDER UND JUGENDLICHE

Hier kannst du dir anschauen, was bei uns im Museum so los ist und auch selbst etwas ausprobieren oder nachmachen. Klick rein.



ERWACHSENE

Lernen Sie einzelne Objekte des Landesmuseums in Ruhe online kennen, bevor Sie diese im Original anschauen.kommen.



VERANSTALTUNGSKALENDER

JANUAR

So	9.	KOSTÜMFÜHRUNG *, 11.00 Uhr „Beim Jupiter!“ ▶ Dr. Judith König
		ÜBERBLICKSFÜHRUNG *, 14.00 Uhr ▶ Lernen Sie das Landesmuseum, seine Geschichte und einige seiner Highlight-Objekte kennen.
		FAMILIENSONNTAG *, 15–16.30 Uhr ▶ Schau genau hin und probiere in unserer Werkstatt selber aus!
Di	11.	OFFENES ATELIER – DIE MITMACHWERKSTATT * 16.00–17.30 Uhr ▶ Experimentiere mit unterschiedlichen Techniken und Materialien.
		THEMENFÜHRUNG *, 18.00 Uhr ▶ Erkunden Sie mit uns wechselnde Themen unserer Sammlungen
Di	18.	KOSTÜMFÜHRUNG *, 18.00 Uhr „Beim Jupiter!“ ▶ Dr. Judith König

SO	23.	ÜBERBLICKSFÜHRUNG *, 14.00 Uhr ▶ Lernen Sie das Landesmuseum, seine Geschichte und einige seiner Highlight-Objekte kennen.
Di	25.	THEMENFÜHRUNG *, 18.00 Uhr ▶ Erkunden Sie mit uns wechselnde Themen unserer Sammlungen
		VORTRAG **, 18.00 Uhr Auf dem Weg zur Landesaussstellung „Der Untergang des Römischen Reiches“ (im Rheinischen Landesmuseum Trier) ▶ Dr. Marcus Reuter, Trier
So	30.	FÜHRUNGEN zum Tag des Gedenkens an die Opfer des Nationalsozialismus *, 11.00 Uhr, 14.00 Uhr „Als „entartete“ Künstler diffamiert: Max Beckmann und Ernst Wilhelm Nay“ ▶ Dr. Karoline Feulner

FEBRUAR

Mi	2.	KUNSTZWERGE *** 15.30–16.30 Uhr
So	6.	KOSTÜMFÜHRUNG *, 11.00 Uhr „Beim Jupiter!“ ▶ Dr. Judith König
		FAMILIENSONNTAG *, 15.00–16.30 Uhr, Schau genau hin und probiere in unserer Werkstatt selber aus!
Di	8.	OFFENES ATELIER – DIE MITMACHWERKSTATT * 16.00–17.30 Uhr ▶ Experimentiere mit unterschiedlichen Techniken und Materialien.
		THEMENFÜHRUNG *, 18.00 Uhr, ▶ Erkunden Sie mit uns wechselnde Themen unserer Sammlungen
Mi	9.	KUNSTZWERGE *** 15.30–16.30 Uhr
So	13.	ÜBERBLICKSFÜHRUNG *, 14.00 Uhr ▶ Lernen Sie das Landesmuseum, seine Geschichte und einige seiner Highlight-Objekte kennen.

Di	15.	KOSTÜMFÜHRUNG *, 18.00 Uhr „Beim Jupiter!“ ▶ Dr. Judith König
Mi	16.	KUNSTZWERGE *** 15.30–16.30 Uhr
Di	22.	THEMENFÜHRUNG *, 18.00 Uhr ▶ Erkunden Sie mit uns wechselnde Themen unserer Sammlungen
		VORTRAG **, 18:00 Uhr „Mainz in der Spätantike“ ▶ Prof. Dr. Alexander Heising, Freiburg i. Br.

MÄRZ

Mi	2.	KUNSTZWERGE *** 15.30–16.30 Uhr
So	6.	KOSTÜMFÜHRUNG *, 11.00 Uhr „Beim Jupiter!“ ▶ Dr. Judith König
		FAMILIENSONNTAG *, 15.00–16.30 Uhr ▶ Schau genau hin und probiere in unserer Werkstatt selber aus!
Di	8.	OFFENES ATELIER – DIE MITMACHWERKSTATT *, 16.00–17.30 Uhr ▶ Experimentiere mit unterschiedlichen Techniken und Materialien.
		THEMENFÜHRUNG *, 18.00 Uhr ▶ Erkunden Sie mit uns wechselnde Themen unserer Sammlungen
Mi	9.	KUNSTZWERGE *** 15.30–16.30 Uhr
So	13.	ÜBERBLICKSFÜHRUNG *, 14.00 Uhr ▶ Lernen Sie das Landesmuseum, seine Geschichte und einige seiner Highlight-Objekte kennen.

Di	15.	KOSTÜMFÜHRUNG *, 18.00 Uhr „Beim Jupiter!“ ▶ Dr. Judith König
Mi	16.	KUNSTZWERGE *** 15.30–16.30 Uhr
Di	22.	THEMENFÜHRUNG *, 18.00 Uhr ▶ Erkunden Sie mit uns wechselnde Themen unserer Sammlungen
So	27.	ÜBERBLICKSFÜHRUNG *, 14.00 Uhr Lernen Sie das Landesmuseum, seine Geschichte und einige seiner Highlight-Objekte kennen.
Di	29.	VORTRAG **, 18:00 Uhr „... Tausende wurden in der Kirche hingschlachtet!“ ▶ Dr. Winfried Wilhelmy, Mainz

APRIL

So	3.	KOSTÜMFÜHRUNG *, 11.00 Uhr „Beim Jupiter!“ ▶ Dr. Judith König
		FAMILIENSONNTAG *, 15.00–16.30 Uhr, Schau genau hin und probiere in unserer Werkstatt selber aus!
Di	5.	OFFENES ATELIER – DIE MITMACHWERKSTATT *, 16.00–17.30 Uhr Experimentiere mit unterschiedlichen Techniken und Materialien.
		THEMENFÜHRUNG *, 18.00 Uhr ▶ Erkunden Sie mit uns wechselnde Themen unserer Sammlungen
		KOSTÜMFÜHRUNG *, 18.00 Uhr „Beim Jupiter!“ ▶ Dr. Judith König
So	10.	ÜBERBLICKSFÜHRUNG *, 14.00 Uhr Lernen Sie das Landesmuseum, seine Geschichte und einige seiner Highlight-Objekte kennen.
So	17.	Ostersonntag – Museum geöffnet 10.00–17.00 Uhr

Mo	18.	Ostersonntag – Museum geöffnet 10.00–17.00 Uhr
Di	19.	THEMENFÜHRUNG *, 18.00 Uhr ▶ Erkunden Sie mit uns wechselnde Themen unserer Sammlungen
Mi	20.	FERIENPROGRAMM *, 10.00–13.00 Uhr „Alt und verstaubt?“
Do	21.	FERIENPROGRAMM *, 10.00–13.00 Uhr „Alt und verstaubt?“
So	24.	ÜBERBLICKSFÜHRUNG *, 14.00 Uhr Lernen Sie das Landesmuseum, seine Geschichte und einige seiner Highlight-Objekte kennen.
Di	26.	VORTRAG **, 18:00 Uhr „Spätantikes Militär in den germanischen Provinzen“ ▶ Prof. Dr. Thomas Fischer, Köln

* Anmeldung erforderlich über unseren Onlineshop unter www.landeshmuseum-mainz.de

** Anmeldung erforderlich unter anmeldung@gdke.rlp.de

*** Anmeldung erforderlich unter anmeldung.muspaed@gdke.rlp.de