



Rheinland-Pfalz

GENERALDIREKTION
KULTURELLES ERBE

beziehungsWeise

kunst religion musik



Sommer 2022

Veranstaltungsreihe des
Landesmuseums Mainz
in Kooperation mit der Evangelischen Kirche
in Hessen und Nassau und der
Hochschule für Musik Mainz

www.landesmuseum-mainz.de

VERANSTALTUNGSREIHE 2022

beziehungsWeise



Samstag, 28. Mai 2022 / 15.00 Uhr

*Johann Adam Ackermann,
Der Friedhof zu Enkheim (1841)*

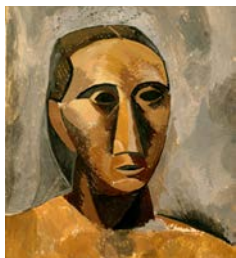
Musik von Max Bruch: Stefan Besan,
Violine; Leonid Dorfman, Klavier



Samstag, 11. Juni 2022 / 15.00 Uhr

Jan Voss, Ohne Titel (1962)

Musik von Mendelssohn u.a.: Maya Fabry,
Gufeng Wu, Violine; Steph Winzen,
Saxophon; Amicizia Quartett



Samstag, 25. Juni 2022 / 15.00 Uhr

Pablo Picasso, Frauenkopf (1908)

Musik von F. Poulenc u. M.
Ravel: Ashley L. Bartel, Shaobo Zhang,
Violine; L. Dorfman, Klavier

Fotos: © VG Bildkunst, Bonn

Kosten: Es gilt der Museumseintritt von 6 € / ermäßigt 5 €

Anmeldung unter: anmeldung.muspaed@gdke.rlp.de

Kunsthistorischer Impuls:

Ursula Wallbrecher M.A., Landesmuseum Mainz

Theologischer Impuls:

Pfarrer Gregor Ziorkewicz, Evangelische Kirche

Musikalischer Impuls:

Prof. Benjamin Bergmann, Studierende u. Dozenten
Hochschule für Musik Mainz



Rheinland-Pfalz
GENERALDIREKTION
KULTURELLES ERBE
LANDESMUSEUM MAINZ



EVANGELISCHE KIRCHE
IN HESSEN UND NASSAU



HOCHSCHULE
FÜR MUSIK
MAINZ

Generaldirektion Kulturelles Erbe Rheinland-Pfalz

Landesmuseum Mainz

Große Bleiche 49 – 51

55116 Mainz

Tel. 06131 28 570

landesmuseum-mainz@gdke.rlp.de

www.landeshmuseum-mainz.de

Öffnungszeiten

Dienstag

10 – 20 Uhr

Mittwoch bis Sonntag

10 – 17 Uhr

Montag

geschlossen



Insta: [#landeshmuseummainz](https://www.instagram.com/landeshmuseummainz)

FB: [@Landeshmuseum.Mainz](https://www.facebook.com/Landesmuseum.Mainz)

